

华启智能基于 RS485 总线远程数据采集系统

主要功能：

本系统采用太阳能电池板和蓄电池混合供电，通过中国移动 GPRS 网络传输数据。远程采集现场温度数据、含水量数据、位移计数据。远程控制继电器模块并保存历史数据到远端服务器。

系统结构图：

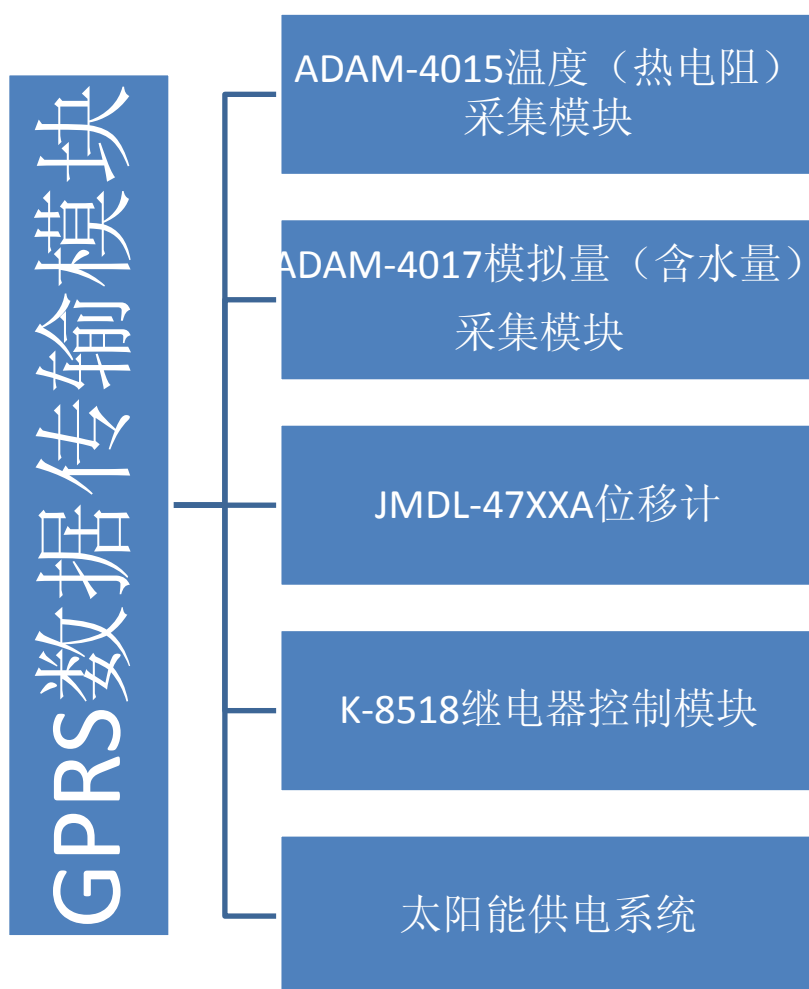


图 1 系统结构图

北京华启智能科技有限公司

电话：010-57278672 传真：010-62657424

邮箱：tzmls2000@163.com, cankau@qq.com

网址：<http://www.cankau.cn/>

地址：北京市海淀区知春里 28 号开源写字楼 215 室

GPRS 数据传输模块作为数据中转点，连接服务器和现场采集控制模块。

软件截图：

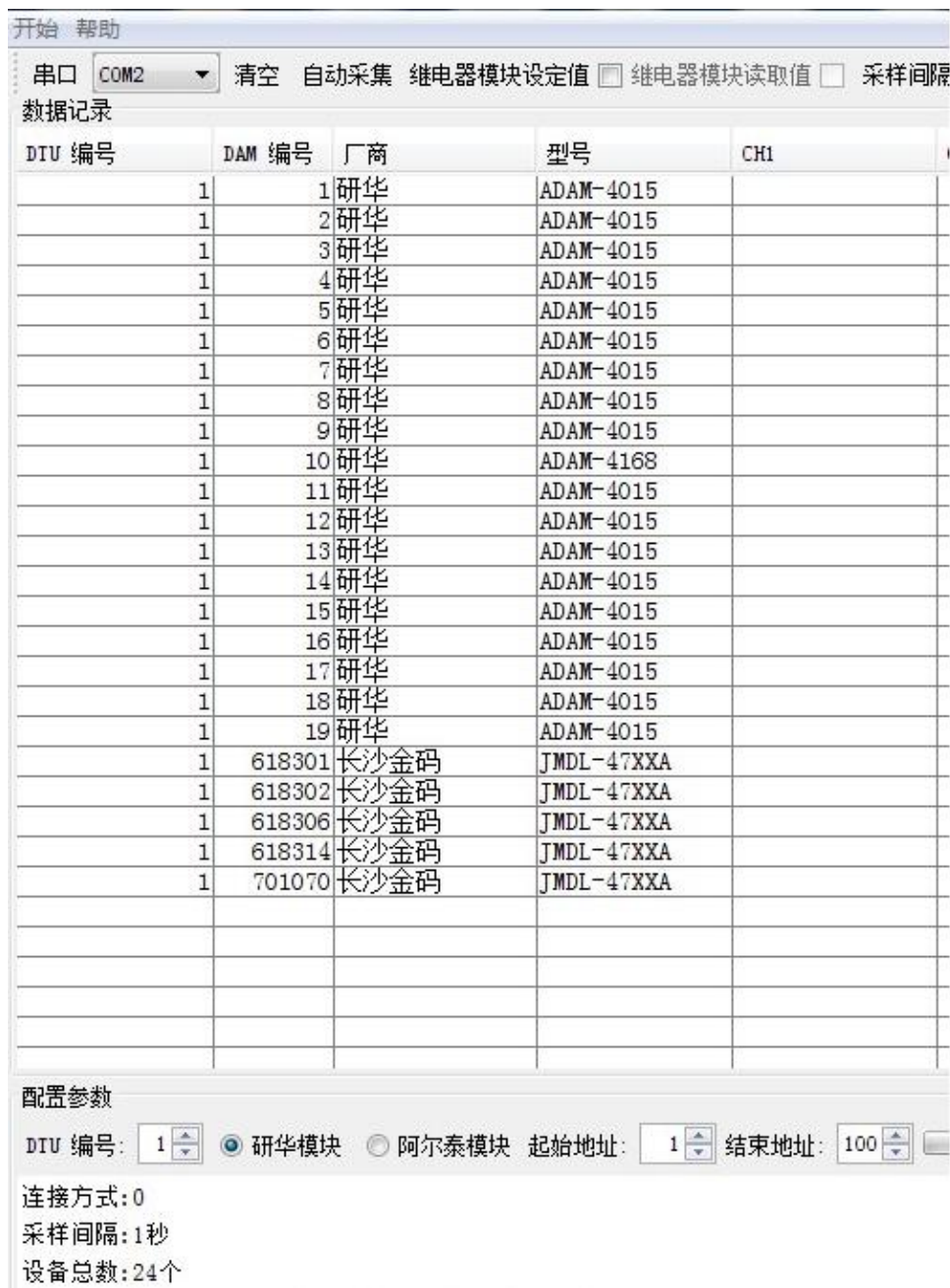


图 2 软件主界面

北京华启智能科技有限公司

电话: 010-57278672 传真: 010-62657424

邮箱: tzmls2000@163.com, cankau@qq.com

网址: <http://www.cankau.cn/>

地址: 北京市海淀区知春里 28 号开源写字楼 215 室